

# villa an der preysingstraße

## Hier entstehen 23 betreute Wohneinheiten der Pflegedienste



- Familiäre Wohnanlage mit nur 23 Wohneinheiten von 22 m<sup>2</sup> bis 116 m<sup>2</sup> anrechenbare Wohnfläche
- Zentrale Stadtlage in parkähnlicher Umgebung
- Gemeinschaftsraum mit Gastronomieküche
- Energiesparende Bauweise im KfW-40-Standard, staatliche Förderung von 50.000 Euro/WE möglich
- Pflege- und Beratungszentrum Ostbayern

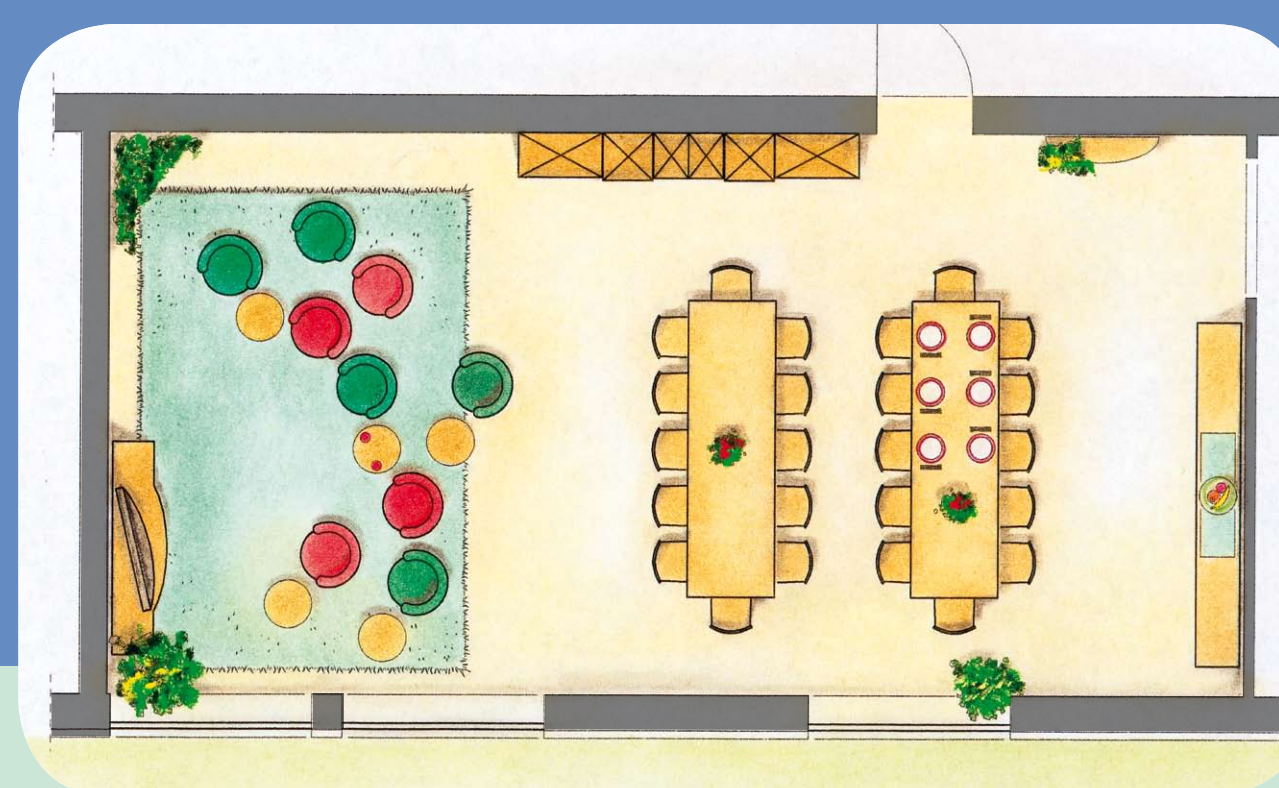
### • Richtiges Betreutes Wohnen:

- Pflegedienst im Haus
- 24 Stunden Betreuung
- Betreuung aller Pflegestufen
- Pflegebad im Haus

Penthaus 2.21



Gemeinschaftsraum



Appartement E3

**62.000 €**



### Verkauf

**Gerald Kammerl, Plattling**

Tel.: 0 99 31/27 77

Besichtigungstermine nach Vereinbarung jederzeit möglich!

### Pflegedienst



Preysingstraße 8, Plattling, Tel.: 0 99 31/89 09 75

### Betreiber

**evacare** gbr

Hans Buchban + Eva Meyer  
Seniorengerechtes Wohnen + Pflegeservice

Preysingstraße 8, Plattling, Tel.: 0 99 31/89 09 75

### Betreiber



Preysingstraße 8, Plattling, Tel.: 0 99 31/89 09 75

### Bauleitung

**GEKA 2000** GmbH  
Salvatorstraße 11  
94447 Plattling  
Tel.: 0 151/51 46 04 60  
baumanagement.geka2000@gmx.de

**GEKA**  
2000  
GmbH



Mit der richtigen Bank gelingt vieles leichter!

**VOLKSBANK**  
SCHÄRDING

[www.schaerding.volksbank.at](http://www.schaerding.volksbank.at)